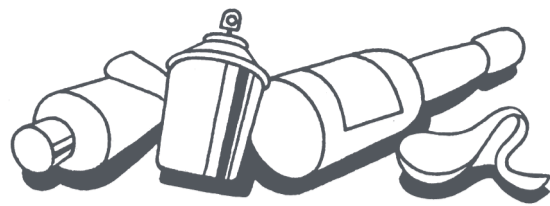




MERKBLATT FÜR



UMWELTGERECHTE ABFALLVERWERTUNG RÜTTENEN 2019

WELCHE	WAS	WO	WIE	WANN
ALTMETALL	Kleinmengen von Eisen, Guss, Beschläge und Buntmetalle, Kühlschränke, Kühltruhen	Am Strassenrand	Befreit von Holz und anderen nicht eisenhaltigen Materialien (Ausnahme Fahrräder ganz hinstellen), Nicht über 40 kg pro Gebinde	Montag, 11. März Montag, 24. Juni Montag, 21. Oktober jeweils ab 7.00 Uhr
ALTÖL	Motoren- und Getriebeöle, Speiseöle	Sammelstelle Werkhof, Weihermattstrasse	Mit Gebinde deponieren	werktags von 7 bis 20 Uhr
ALUMINIUM WEISSBLECH	Folien, Joghurtdeckel, Spraydosen, Tuben, Dosen, Konserven, Getränke- & Vorratsdosen	Multisammelstelle Dorf Alu und Weissblech werden nicht separat gesammelt.	Gereinigt, offen, Papier entfernt, ausgespült	werktags von 7 bis 20 Uhr
BATTERIEN	Alkali- und Quecksilber-Batterien, Autobatterien	Multisammelstelle Dorf, Verkaufsläden	Offen in spezielle Behälter	Geschäftszeiten der Verkaufsläden
ELEKTRONIKGERÄTE	Fernseh- und Radiogeräte, Computer-Schrott, elektronische Haushaltgeräte, Leuchtstoffröhren	In Verkaufsgeschäfte zurückbringen (gratis), ALMETA in Bellach und REOC in Solothurn	Sauber	Geschäftszeiten
GLAS	Hohlglas, Flaschen, Lebensmittel- und Medizinalgläser, Trinkgläser, (kein Flachglas, keine Spiegel!)	Multisammelstelle Dorf Glas-Container Kreuzen Flachglas und Spiegel ALMETA	Gesondert nach Farben weiss, grün, braun (frei von Plastik und Metall)	werktags von 7 bis 20 Uhr, sowie zu Geschäftszeiten
GRÜNABFUHR	Sämtliche Grünabfälle aus Haushalt und Garten (vgl. auch Info-Blatt und Rückseite Abfallkalender)	Am Strassenrand, gleich wie Kehricht Chuchigrabenstrasse 4-10 je nach Jahreszeit siehe Rückseite	In Containern (140L, 240L, 770L). Strauchschnitt gebündelt, max. 1,5m lang und bis 25 kg schwer. Naturschnüre verwenden. Abos sind bei der Firma Schneider, Marken auf der Gemeindeverwaltung zu beziehen.	An folgenden Freitagen ab 7.00 Uhr: 04.01., 01.02., 15.03., 12.04., 26.04., 10.05., 24.05., 07.06., 21.06., 05.07., 19.07., 02.08., 16.08., 30.08., 13.09., 27.09., 11.10., 25.10., 08.11., 22.11., 06.12.
HÄCKSELN	Häcksel: Ganze Äste können bis 15 cm Ø angenommen werden. Seitenäste abtrennen, dickes Ende des Astes zur Strasse hin.	Am Strassenrand, gleich wie Kehricht	Auf Anmeldung bei Firma Schneider Transport AG, Tel.: 032 618 11 55 , wird Ihr Material gehäckselt oder auf Wunsch abgeführt. (siehe Merkblatt «Infoblatt» 2018 der Firma Schneider Transport AG)	Freitag, 15. März Freitag, 12. April Freitag, 10. Mai Freitag, 13. September Freitag, 11. Oktober Freitag, 22. November jeweils ab 7.00 Uhr
HAUSKEHRICHT	Haushaltabfälle, Kunststoffe, Windeln, Verpackungsmaterial, Katzenstreu	Trottoir oder Strassenrand, Sammelplätze Chuchigrabenstrasse 4-10 je nach Jahreszeit siehe Rückseite	In Kebag-Säcken, sauber in Gebinden oder Containern mit Gebührenmarken, zu beziehen bei VOLG, Gemeindekanzlei. Kehricht erst am Tag der Kehrichtabfuhr rausstellen!	Jeweils freitags ab 9 Uhr Ausnahmen: Donnerstag, 18. April Donnerstag 31. Oktober ab 7.00 Uhr
KAFFEEKAPSELN		Multisammelstelle Dorf	Nur Alukapseln (keine Plastik-kapseln)	werktags von 7 bis 20 Uhr
KARTON	Karton, Halbkarton (nicht mit Papier mischen, keine Waschmittelboxen oder Ordner)	Strassenrand vor dem Haus Chuchigrabenstrasse 4-10 je nach Jahreszeit siehe Rückseite	Gebündelt, nicht geklebt oder in Tragtaschen. Frei von Kunststoffen.	Montag, 28. Januar Montag, 08. April Montag, 17. Juni Montag, 02. September Montag 18. November jeweils ab 7.00 Uhr
KORK	Nur Korkzapfen von Weinflaschen	Multisammelstelle Dorf		werktags von 7 bis 20 Uhr
KUNSTSTOFFE (ohne PE und PET)	Tragtaschen, Zeitschriften- und Getränkefolien, Kunststoff-Flaschen und -Schalen aller Art, Blumentöpfe, Joghurtbecher, Lebensmittelverpackungen, Getränkeverbundkartons (Tetra Pak). Keine PET- und PE-Flaschen; diese nach Möglichkeit sortenrein an Verkaufsstellen recyceln	Multisammelstelle Dorf in temporären Behälter	Ausschliesslich in Sammelsack für Kunststoffe , zu kaufen bei der Gemeindekanzlei und im Volg Rüttenen	An folgenden Samstagen von 8 bis 17 Uhr: Samstag 26. Januar Samstag 30. März Samstag 08. Juni Samstag 03. August Samstag 05. Oktober Samstag 07. Dezember
PAPIER	Papier, Zeitungen, Zeitschriften, Bücher, Briefumschläge. Kein Karton!	Strassenrand vor dem Haus Chuchigrabenstrasse 4-10 je nach Jahreszeit siehe Rückseite	In gekennzeichnetem Container, Gebündelt und verschnürt, nicht geklebt, nicht in Säcken oder Schachteln! Frei von Kunststoffen	Montag, 18. Februar Montag, 29. April Montag, 15. Juli Montag, 07. Oktober Montag, 16. Dezember jeweils ab 7.00 Uhr
PNEUS	Pneus aller Art	Pneuhändler, Garage	Ohne Felgen	Geschäftszeiten Firmen
SONDERABFÄLLE	Lösungsmittel, Farbreste, Herbizide, Lacke, Medikamente, Pestizide	In Verkaufsläden zurückbringen Almeta gegen Bezahlung	Gesondert, nicht vermischt, wenn möglich in Originalgebinde	Sammelstelle Werkhof Donnerstag, 16. Mai 12.30 bis 17.00 Uhr
STEINE, SCHUTT	Kleinmengen Bauschutt, Stein aus Garten. Kein Holz oder Baumstrunke.	Trottoir oder Strassenrand	In Gebinde nicht über 40 kg	Freitag, 29. März Montag, 23. September jeweils ab 7.00 Uhr
TEXTILIEN	Alte Kleider, Stoffe, Schuhe	Multisammelstelle Dorf	In den von Sammelorganisationen verteilten Säcken	werktags von 7 bis 20 Uhr
TIERLEICHEN	Tierleichen aller Art	Gemeinde-Werkhof Selzach	In bereitgestellte Container, ohne Gebinde	Jederzeit

Schneider Transporte
Werkhof
Fachstelle Umwelt

C. Fluri
F. Stebler

Tel. 032 618 11 55
Tel. 032 623 31 65
Tel. 032 530 45 46

Siehe Rückseite

Siehe Rückseite

Bitte unbedingt Rückseite beachten!

BITTE AUFBEWAHREN

Wichtige Informationen zur Abfallverwertung

Altöl

Altöl kann im Werkhof abgegeben werden.

Bei Fragen oder Problemen mit dem Altöl kontaktieren Sie C. Fluri, 032 623 31 65.

Glas

Das in den Sammelstellen zu entsorgende Glas muss von Fremdmaterialien (z.B. Korken, Plastikverschlüsse) befreit sein. Glas bitte nach Farben getrennt entsorgen! Scheibenglas, Glas-Tischplatten oder Spiegel können im Entsorgungszentrum (ALMETA) kostenpflichtig abgegeben werden.

Grünabfuhr

Biogene Gartenabfälle: Rasenschnitt/Baumschnitt, gemischte Pflanzenreste, gemischter Gartenabraum, Friedhofabfälle, Böschungsmähgut, Laub.

Biogene Küchenabfälle: Rüstabfälle von Gemüse und Obst, Speisereste, Eierschalen, Tee- und Kaffeesatz (inkl. Filterpapier), Schnittblumen, Balkon- und Topfpflanzen, Wollreste, Federn und Haare, Kleintiermist, Katzensand und Streu, Haushaltspapier, Gastro.

Die Bereitstellung des Materials hat in Containern zu erfolgen.

Material in Körben, Harassen, Schachteln oder Eimern **wird nicht mitgenommen.**

Strauch- und Baumschnitt bis 1.5 m Länge kann der ordentlichen Grünabfuhr mitgegeben werden. Maximalgewicht 25 kg. Es dürfen nur Naturschnüre verwendet werden. Bei der ersten Abfuhr im Januar werden Christbäume mitgenommen.

Marken und Abonnemente für Grünabfuhr, Häckseldienst und Abtransport können am Info- und Verkaufstag anfangs Jahr gekauft werden.

Während des Jahres sind Abonnemente bei der Firma Schneider direkt erhältlich. Einzelmarken können auf der Gemeindeverwaltung bezogen werden.

Das Deponieren von Abfällen – auch jegliches Grüngut – im Wald oder am Waldrand ist verboten!

Diese Regelung gilt für sämtliche Abfälle, auch für Grüngut.

Häckseldienst

Der Häckseldienst erfolgt nur noch auf Anmeldung bei der Firma Schneider Transport AG (Tel.: 032 618 11 55) an je einem Freitag im März, April, Mai, September, Oktober und November. Das Häckselgut wird am Besten im eigenen Garten verwendet. In Ausnahmefällen kann das Material auf Wunsch direkt durch den Häckseldienst abtransportiert werden.

Der Häckseldienst ist im Container-Jahresabonnement für Grüngutabfuhr enthalten. Ohne Jahresabo wird eine Marke für den Häckseldienst (Fr. 6.– pro m³) oder den Häckseldienst mit Abtransport (Fr. 7.– pro m³) benötigt. Ganze Äste (bis zu 15 cm Durchmesser) können in ihrer Länge belassen und mit dem dicken Teil zur Strasse hin bereitgestellt werden. Unordentliche Haufen werden nicht gehäckselt.

Hauskehricht

muss bereits jeweils freitags ab 9.00 Uhr bereitstehen. Gemäss dem Reglement für Abfallbeseitigung darf der Kehricht erst am Tag der Abfuhr an die Strasse gestellt werden.

Kork

Kork wird an der Multisammelstelle für das Recycling gesammelt. Bitte nur sortenreines Material in den Behälter werfen (**keine** Champagner-Korken (sind zu fest gepresst), **Plastikzapfen, Aludeckteile oder Plastikverschlüsse**).

Kunststoffe

Wie zum Beispiel bei PET-Flaschen, kann auch der restliche Kunststoff als Rohstoff wiederaufbereitet und zu neuen Produkten verarbeitet werden. Dazu muss aber der Kunststoff vom restlichen Hauskehricht separiert und in dafür vorgesehenen Säcken gesammelt werden. Die dazu benötigten Säcke können auf der Gemeindekanzlei oder im Volg Rüttenen bezogen werden. Mit der Gebühr von Fr. 2.– pro 60l Sack werden die Verwertung und übrige Umtriebe entschädigt. Sortenreines Kunststoff sammeln ist ökologisch sinnvoller, deshalb PET-Flaschen weiterhin in die PET-Sammlung entsorgen. Ebenso können alle PE-Flaschen (z.B. Flaschen von Milchprodukten, Wasch- und Reinigungsmitteln, Shampoos, Duschmitteln, Seife, Lotionen, Crèmes, Saucen, Pflanzendünger) an bestimmten Verkaufsstellen gratis entsorgt werden.

Sonderabfälle

Sonderabfälle werden am Donnerstag, 16. Mai 2019 eingesammelt. Chemikalien wenn möglich im Originalgebinde abgeben, nicht mischen!

Besondere Regelung für Chuchigrabenstrasse 4-10

Hauskehricht, Papier, Karton und Grünabfälle bitte ab Dezember 2018 bis und mit Februar 2019 beim Roby-Dog an der Verzweigung Jurastrasse deponieren.

Ab März 2019 bis und mit November 2019 werden Papier, Karton und Grünabfälle gemäss Angaben auf der Vorderseite des Abfallkalenders wieder vor dem Haus abgeholt. Der Hauskehricht wird in derselben Zeitspanne an folgenden Freitagen vor dem Haus abgeholt: 01.03., 15.03., 29.03., 12.4., 26.04., 10.05., 24.05., 07.06., 21.06., 05.07., 19.07., 02.08., 16.08., 30.08., 13.09., 27.9., 11.10., 25.10., 08.11., 22.11.

Sämtliche Abfahrten werden durch die Firma Schneider, Langendorf durchgeführt. Die genauen Daten der jeweiligen Separatsammlungen entnehmen Sie bitte der Vorderseite des Abfallkalenders oder dem Anzeiger, für die Grünabfuhr dem separaten Info-Blatt der Firma Schneider.

Bitte achten Sie darauf, dass das Material gemäss Beschreibung bereitgestellt wird.

Fachstelle Umwelt Rüttenen