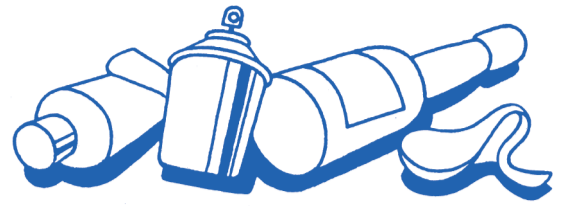




MERKBLATT FÜR



UMWELTGERECHTE ABFALLVERWERTUNG RÜTTENEN 2020

| WELCHE | WAS | WO | WIE | |
|-------------------------------|--|---|---|---|
| ALTMETALL | Kleinmengen von Eisen, Guss, Beschläge und Buntmetalle, Kühlschränke, Kühltruhen | Am Strassenrand | Befreit von Holz und anderen nicht eisenhaltigen Materialien (Ausnahme Fahrräder ganz hinstellen), Nicht über 40 kg pro Gebinde | Mittwoch, 04. März Montag, 15. Juni Mittwoch, 07. Oktober jeweils ab 7.00 Uhr |
| ALTÖL | Motoren- und Getriebeöle, Speiseöle | Sammelstelle Werkhof, Weihermatzstrasse | Mit Gebinde deponieren | werktags von 7 bis 20 Uhr |
| ALUMINIUM WEISSBLECH | Folien, Joghurtdeckel, Spraydosen, Tuben, Dosen, Konserven, Getränke- & Vorratsdosen | Multisammelstelle Dorf Alu und Weissblech werden nicht separat gesammelt. | Gereinigt, offen, Papier entfernt, ausgespült | werktags von 7 bis 20 Uhr |
| BATTERIEN | Alkali- und Quecksilber-Batterien, Autobatterien | Multisammelstelle Dorf, Verkaufsläden | Offen in spezielle Behälter | Geschäftszeiten der Verkaufsläden |
| ELEKTRONIK GERÄTE | Fernseh- und Radiogeräte, Computer-Schrott, elektronische Haushaltgeräte, Leuchtstoffröhren | In Verkaufsgeschäfte zurückbringen (gratis), ALMETA in Bellach und REOC in Solothurn | Sauber | Geschäftszeiten |
| GLAS | Hohlglas, Flaschen, Lebensmittel- und Medizingläser, Trinkgläser, (kein Flachglas, keine Spiegell) | Multisammelstelle Dorf Glas-Container Kreuzen Flachglas und Spiegel ALMETA | Gesondert nach Farben weiss, grün, braun (frei von Plastik und Metall) | werktags von 7 bis 20 Uhr, sowie zu Geschäftszeiten |
| GRÜNABFUHR | Sämtliche Grünabfälle aus Haushalt und Garten (vgl. auch Info-Blatt und Rückseite Abfallkalender) | Am Strassenrand, gleich wie Kehricht Chuchigrabenstrasse 4-10 je nach Jahreszeit siehe Rückseite | In Containern (140L, 240L, 770L). Strauchschnitt gebündelt, max. 1,5m lang und bis 25 kg schwer. Naturschnüre verwenden. Abos sind bei der Firma Schneider, Marken auf der Gemeindeverwaltung zu beziehen. | An folgenden Freitagen ab 7.00 Uhr: 10.01., 07.02., 13.03., 03.04., 17.04., 01.05., 15.05., 29.05., 12.06., 26.06., 10.07., 24.07., 07.08., 21.08., 04.09., 18.09., 02.10., 16.10., 30.10., 13.11., 11.12. |
| HÄCKSELN | Häcksel: Ganze Äste können bis 15 cm angenommen werden. Seitenäste abtrennen, dickes Ende des Astes zur Strasse hin. | Am Strassenrand, gleich wie Kehricht | Auf Anmeldung bei Firma Schneider Transport AG, Tel.: 032 618 11 55 , wird Ihr Material gehäckselt oder auf Wunsch abgeführt. (siehe Merkblatt «Info-Blatt» 2019 der Firma Schneider Transport AG) | Freitag, 13. März Freitag, 17. April Freitag, 15. Mai Freitag, 18. September Freitag, 16. Oktober Freitag, 13. November jeweils ab 7.00 Uhr |
| HAUSKEHRICHT | Haushaltabfälle, Kunststoffe, Windeln, Verpackungsmaterial, Katzenstreu | Trottoir oder Strassenrand, Sammelplätze Chuchigrabenstrasse 4-10 je nach Jahreszeit siehe Rückseite | In Kebab-Säcken, sauber in Gebinden oder Containern mit Gebührenmarken, zu beziehen bei VOLG, Gemeindekanzlei. Kehricht erst am Tag der Kehrichtabfuhr rausstellen! | Jeweils freitags ab 9 Uhr Ausnahmen: Donnerstag, 09. April Freitag, 01. Mai Donnerstag, 24. Dezember Donnerstag, 31. Dezember ab 7.00 Uhr |
| KAFFEEKAPSELN | | Multisammelstelle Dorf | Nur Alukapseln (keine Plastik-kapseln) | werktags von 7 bis 20 Uhr |
| KARTON | Karton, Halbkarton (nicht mit Papier mischen, keine Waschmittelboxen oder Ordner) | Strassenrand vor dem Haus Chuchigrabenstrasse 4-10 je nach Jahreszeit siehe Rückseite | Gebündelt, nicht geklebt oder in Tragtaschen. Frei von Kunststoffen. | Mittwoch, 29. Januar Mittwoch, 22. April Mittwoch, 17. Juni Mittwoch, 02. September Mittwoch, 18. November jeweils ab 7.00 Uhr |
| KORK | Nur Korkzapfen von Weinflaschen | Multisammelstelle Dorf | | werktags von 7 bis 20 Uhr |
| KUNSTSTOFFE (ohne PE und PET) | Tragtaschen, Zeitschriften- und Getränkefolien, Kunststoff-Flaschen und -Schalen aller Art, Blumentöpfe, Joghurtbecher, Lebensmittelverpackungen, Getränkeverbundkartons (Tetra Pak). Keine PET- und PE-Flaschen; diese nach Möglichkeit sortenrein an Verkaufsstellen recyceln | Multisammelstelle Dorf in temporären Behälter | Ausschliesslich in Sammelsack für Kunststoffe , zu kaufen bei der Gemeindekanzlei und im Volg Rüttenen | An folgenden Samstagen von 8 bis 17 Uhr: Samstag, 11. Januar Samstag, 04. April Samstag, 06. Juni Samstag, 08. August Samstag, 03. Oktober Samstag, 05. Dezember |
| PAPIER | Papier, Zeitungen, Zeitschriften, Bücher, Briefumschläge. Kein Karton! | Strassenrand vor dem Haus Chuchigrabenstrasse 4-10 je nach Jahreszeit siehe Rückseite | In gekennzeichnetem Container, Gebündelt und verschnürt, nicht geklebt, nicht in Säcken oder Schachteln! Frei von Kunststoffen | Montag, 10. Februar Montag, 20. April Montag, 22. Juni Montag, 24. August Montag, 05. Oktober Montag, 21. Dezember jeweils ab 7.00 Uhr |
| PNEUS | Pneus aller Art | Pneuhändler, Garage | Ohne Felgen | Geschäftszeiten Firmen |
| SONDERABFÄLLE | Lösungsmittel, Farbreste, Herbizide, Lacke, Medikamente, Pestizide | In Verkaufsläden zurückbringen Almeta gegen Bezahlung | Gesondert, nicht vermischt, wenn möglich in Originalgebinde | Sammelstelle Werkhof Donnerstag, 14. Mai 12.30 bis 17.00 Uhr |
| STEINE, SCHUTT | Kleinmengen Bauschutt, Stein aus Garten. Kein Holz oder Baumstunke. | Trottoir oder Strassenrand | In Gebinde nicht über 40 kg | Mittwoch, 25. März Mittwoch, 23. September jeweils ab 7.00 Uhr |
| TEXTILIEN | Alte Kleider, Stoffe, Schuhe | Multisammelstelle Dorf | In den von Sammelorganisationen verteilten Säcken | werktags von 7 bis 20 Uhr |
| TIERLEICHEN | Tierleichen aller Art | Gemeinde-Werkhof Selzach | In bereitgestellte Container, ohne Gebinde | Jederzeit |

Siehe Rückseite

Schneider Transporte
Werkhof

C. Fluri

Tel. 032 618 11 55

Tel. 032 623 31 65

Siehe Rückseite

Bitte unbedingt Rückseite beachten!

BITTE AUFBEWAHREN

Wichtige Informationen zur Abfallverwertung

Altöl

Altöl kann im Werkhof abgegeben werden.

Bei Fragen oder Problemen mit dem Altöl kontaktieren Sie C. Fluri, 032 623 31 65.

Glas

Das in den Sammelstellen zu entsorgende Glas muss von Fremdmaterialien (z.B. Korken, Plastikverschlüsse) befreit sein. Glas bitte nach Farben getrennt entsorgen! Scheibenglas, Glas-Tischplatten oder Spiegel können im Entsorgungszentrum (ALMETA) kostenpflichtig abgegeben werden.

Grünabfuhr

Biogene Gartenabfälle: Rasenschnitt/Baumschnitt, gemischte Pflanzenreste, gemischter Gartenabraum, Friedhofabfälle, Böschungsmähgut, Laub.

Biogene Küchenabfälle: Rüstabfälle von Gemüse und Obst, Speisereste, Eierschalen, Tee- und Kaffeesatz (inkl. Filterpapier), Schnittblumen, Balkon- und Topfpflanzen, Wollreste, Federn und Haare, Kleintiermist, Katzensand und Streu, Haushaltspapier, Gastro.

Die Bereitstellung des Materials hat in Containern zu erfolgen.

Material in Körben, Harassen, Schachteln oder Eimern **wird nicht mitgenommen.**

Strauch- und Baumschnitt bis 1.5 m Länge kann der ordentlichen Grünabfuhr mitgegeben werden. Maximalgewicht 25 kg. Es dürfen nur Naturschnüre verwendet werden. Bei der ersten Abfuhr im Januar werden Christbäume mitgenommen.

Marken und Abonnemente für Grünabfuhr, Häckseldienst und Abtransport können am Info- und Verkaufstag anfangs Jahr gekauft werden.

Während des Jahres sind Abonnemente bei der Firma Schneider direkt erhältlich. Einzelmarken können auf der Gemeindeverwaltung bezogen werden.

Das Deponieren von Abfällen – auch jegliches Grüngut – im Wald oder am Waldrand ist verboten!

Diese Regelung gilt für sämtliche Abfälle, auch für Grüngut.

Häckseldienst

Der Häckseldienst erfolgt nur noch auf Anmeldung bei der Firma Schneider Transport AG (Tel.: 032 618 11 55) an je einem Freitag im März, April, Mai, September, Oktober und November. Das Häckselgut wird am Besten im eigenen Garten verwendet. In Ausnahmefällen kann das Material auf Wunsch direkt durch den Häckseldienst abtransportiert werden.

Der Häckseldienst ist im Container-Jahresabonnement für Grüngutabfuhr enthalten. Ohne Jahresabo wird eine Marke für den Häckseldienst (Fr. 6.– pro m³) oder den Häckseldienst mit Abtransport (Fr. 7.– pro m³) benötigt. Ganze Äste (bis zu 15 cm Durchmesser) können in ihrer Länge belassen und mit dem dicken Teil zur Strasse hin bereitgestellt werden. Unordentliche Haufen werden nicht gehäckselt.

Hauskehricht

Hauskehricht muss jeweils freitags ab 9.00 Uhr bereitstehen. Gemäss dem Reglement für Abfallbeseitigung darf der Kehrriem erst am Tag der Abfuhr an die Strasse gestellt werden.

Kork

Kork wird an der Multisammelstelle für das Recycling gesammelt. Bitte nur sortenreines Material in den Behälter werfen (**keine** Champagner-Korken (sind zu fest gepresst), Plastikzapfen, Aludeckteile oder Plastikverschlüsse).

Kunststoffe

Wie zum Beispiel bei PET-Flaschen, kann auch der restliche Kunststoff als Rohstoff wiederaufbereitet und zu neuen Produkten verarbeitet werden. Dazu muss aber der Kunststoff vom restlichen Hauskehricht separiert und in dafür vorgesehenen Säcken gesammelt werden. Die dazu benötigten Säcke können auf der Gemeindekanzlei oder im Volg Rüttenen bezogen werden. Mit der Gebühr von Fr. 2.- pro 60 l Sack werden die Verwertung und übrige Umtriebe entschädigt. Sortenreines Kunststoffsammeln ist ökologisch sinnvoller, deshalb PET-Flaschen weiterhin in die PET-Sammlung entsorgen. Ebenso können alle PE-Flaschen (z.B. Flaschen von Milchprodukten, Wasch- und Reinigungsmitteln, Shampoos, Duschmitteln, Seife, Lotionen, Crèmes, Saucen, Pflanzendünger) an bestimmten Verkaufsstellen gratis entsorgt werden.

Sonderabfälle

Sonderabfälle werden am Donnerstag, 14. Mai 2019 eingesammelt. Chemikalien wenn möglich im Originalgebinde abgeben, nicht mischen!

Besondere Regelung für Chuchigrabenstrasse 4-10

Hauskehricht, Papier, Karton und Grünabfälle bitte ab Dezember 2019 bis und mit Februar 2020 beim Roby-Dog an der Verzweigung Jurastrasse deponieren.

Ab März 2020 bis und mit November 2020 werden Papier, Karton und Grünabfälle gemäss Angaben auf der Vorderseite des Abfallkalenders wieder vor dem Haus abgeholt. Der Hauskehricht wird in derselben Zeitspanne an folgenden Freitagen vor dem Haus abgeholt: 06.03., 20.03., 03.04., 17.04., 01.05., 15.05., 29.05., 12.06., 26.06., 10.07., 24.07., 07.08., 21.08., 04.09., 18.09., 02.10., 16.10., 30.10., 13.11., 27.11.

Sämtliche Abfahrten werden durch die Firma Schneider, Langendorf durchgeführt. Die genauen Daten der jeweiligen Separatsammlungen entnehmen Sie bitte der Vorderseite des Abfallkalenders oder dem Anzeiger, für die Grünabfuhr dem separaten Info-Blatt der Firma Schneider.

Bitte achten Sie darauf, dass das Material gemäss Beschreibung bereitgestellt wird.

Fachstelle Umwelt Rüttenen